

# Chemins vers la Qualité

Conditions sociales pour un travail de qualité

## Programme de formation et ateliers d'usagers 2022

**La situation sanitaire actuelle oblige parfois à des reports ou annulations, les participants inscrits en seront aussitôt informés.**

### Différents types de formations proposés en Suisse romande et en France

*Chemins vers la Qualité* propose une grande variété de méthodes pour organiser le travail en équipe. La Fondation soutient par ailleurs les utilisateurs à travers son offre de formation proposée ci-contre. D'autres séminaires propres à favoriser l'application concrète de la démarche dans le travail quotidien seront publiés sur le site web de la Fondation

### Différents types de formations et accompagnement en français

*Chemins vers la Qualité* propose une grande variété de méthodes pour organiser le travail en équipe. On peut acquérir une connaissance élémentaire de la démarche. La Fondation soutient les utilisateurs à travers l'offre de formation proposée ci-dessous. D'autres séminaires propres à favoriser l'application concrète de la démarche dans le travail quotidien seront publiés sur le site web de la Fondation.

**Par ailleurs, toute demande particulière d'accompagnement peut être examinée. S'adresser à la coordinatrice.**

### Journées d'introduction à la démarche à l'intention des institutions francophones en contrat avec la Fondation.

Il s'agit d'une découverte de la démarche pour les nouveaux collaborateurs et d'un rappel des bases à tous ceux qui souhaitent un « rafraîchissement ». **L'introduction est en deux parties, l'introduction II demande d'avoir participé à l'introduction I (la veille ou une autre fois).**

*La participation est comprise dans le contrat des institutions avec la Fondation.*

**Lieu ( : Association La Branche, Chemin de la Branche 32, CH-1073 Mollie-Margot**

3 mars	Introduction I	09h00 à 17h00
4 mars	Introduction II	09h00 à 17h00
15 novembre	Introduction I	09h00 à 17h00
16 novembre	Introduction II	09h00 à 17h00

### Journée de rencontre des groupes Qualité des institutions URJA

Date et thème à définir.

### Ateliers pour les usagers des écoles Rudolf Steiner en contrat avec la Fondation *Chemins vers la Qualité*

Ils sont destinés aux enseignants, parents d'élèves, administrateurs et collaborateurs des écoles en contrat avec la Fondation *Chemins vers la Qualité*. Il s'agit d'approfondir la connaissance de la démarche tout en se basant sur des situations concrètes du quotidien, en particulier dans le domaine de l'autogestion. On peut se joindre à tout moment.

*La participation est comprise dans la contribution annuelle des écoles concernées.*

5 mars	Ecole Rudolf Steiner Lausanne, Crissier	09h00 à 16h00
11 mai	Ecole des Jordils, Lausanne	14h00 à 19h30
7 septembre	Ecole Rudolf Steiner Genève, Confignon	14h00 à 19h30
12 novembre	Ecole Rudolf Steiner Lausanne, Crissier	09h00 à 16h00

**L'atelier du 5 mars est une journée d'introduction aux bases de *Chemins vers la Qualité***

**Journée de rencontre inter-écoles sur un thème à définir :**

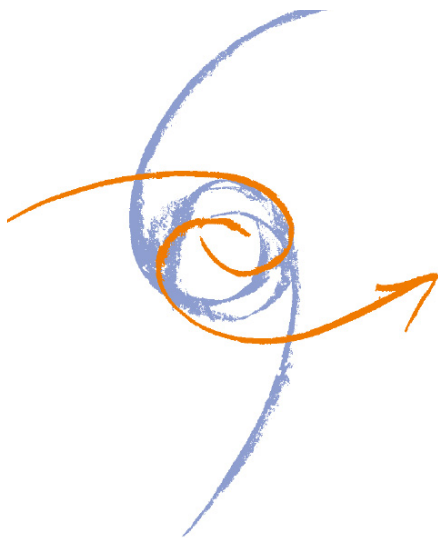
**ERSGE (Genève-Confignon)**

### Renseignements et inscription

Isabelle Dupin, coordination  
tél. 0033 630 58 42 63  
i.dupin@wegezurqualitaet.info  
www.wegezurqualitaet.info

### Changements éventuels

La Fondation se réserve le droit de supprimer ou de changer les dates d'une formation au cas où trop peu de participants seraient annoncés. Les participants inscrits en seront aussitôt informés.



# Chemins vers la Qualité

Conditions sociales pour un travail de qualité

## Différents types de formations proposés en Suisse romande et en France

*Chemins vers la Qualité* propose une grande variété de méthodes pour organiser le travail en équipe. La Fondation soutient par ailleurs les utilisateurs à travers son offre de formation proposée ci-contre. D'autres séminaires propres à favoriser l'application concrète de la démarche dans le travail quotidien seront publiés sur le site web de la Fondation

### Formation de base en 12 jours 2022

(Formation alternant entre des sessions en présentiel et en visio)

**Lieu :** Association la Branche Chemin de la Branche 32 CH 1073 Mollie-Margot  
**sous réserve de la situation sanitaire**

#### Présentiel de 09h00 à 17h00 :

Session I a : 8, 9, 10 juin 2022

Session II a : 6 et 8 septembre 2022

Session III : 10 et 11 novembre 2022

Session IV : deux journées en janvier 2023  
Lieu et date à définir

#### Visio conférence de 13h30 à 17h00 :

Session I b visio : 15 juin  
Session I c visio : 6 juillet  
Session I d visio : 31 août

Session II b visio : 28 septembre  
Session II c visio : 12 ou 26 octobre

Session III b visio : 7 décembre

**Pour le programme détaillé et nos tarifs consultez notre site [www.wegezurqualitaet.info](http://www.wegezurqualitaet.info)**

## Renseignements et inscription

Isabelle Dupin, coordination  
tél. 0033 630 58 42 63  
[i.dupin@wegezurqualitaet.info](mailto:i.dupin@wegezurqualitaet.info)  
[www.wegezurqualitaet.info](http://www.wegezurqualitaet.info)

## Changements éventuels

La Fondation se réserve le droit de supprimer ou de changer les dates d'une formation au cas où trop peu de participants seraient annoncés. Les participants inscrits en seront aussitôt informés.